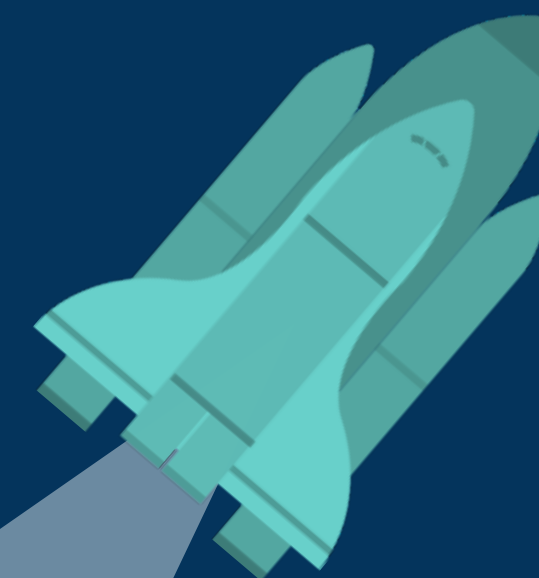




Extremófilos

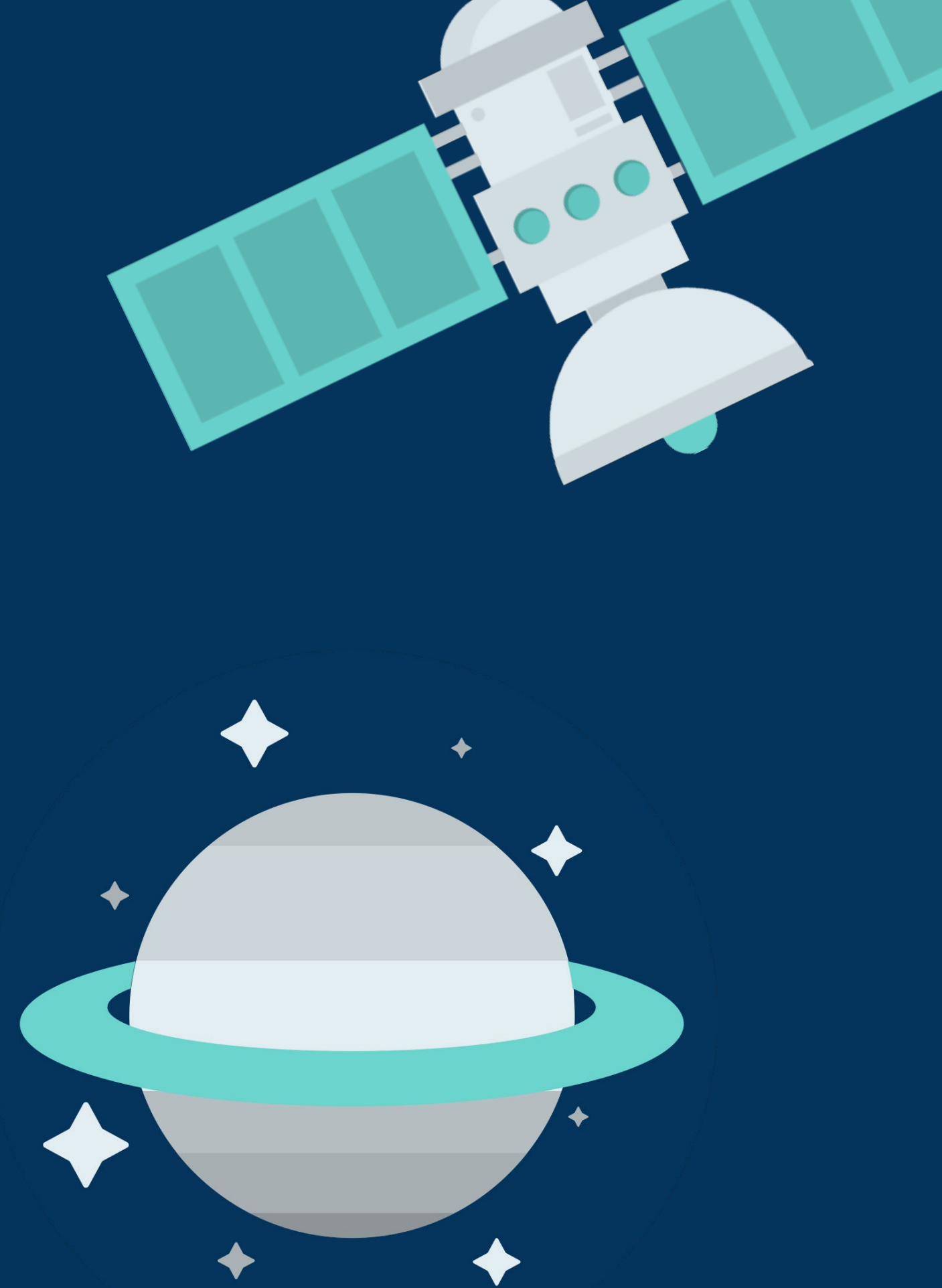
Vida em Ambientes Extremos



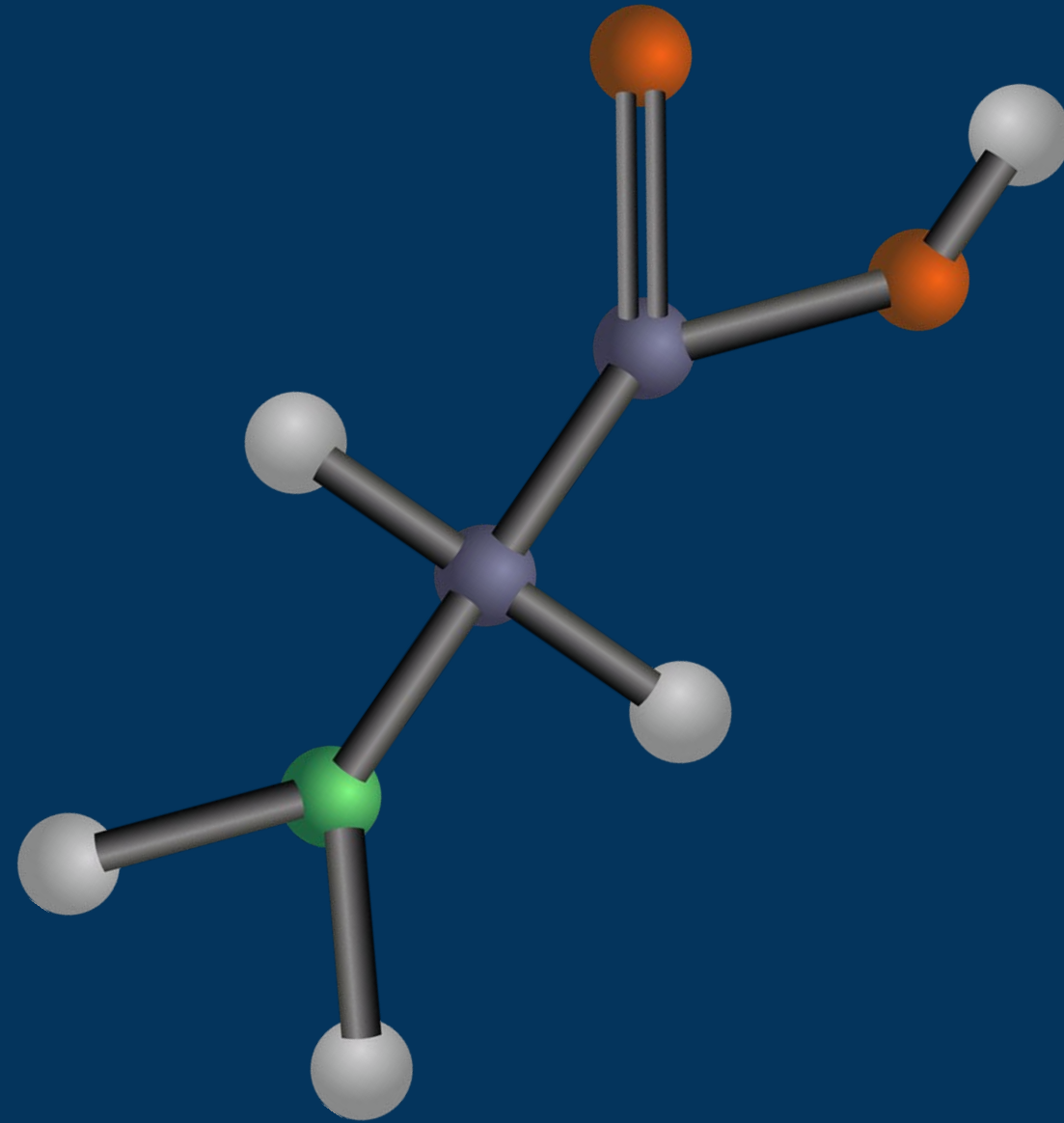
Objetivos

Após completar esta atividade, os estudantes irão:

- Entender que as células podem mudar para adaptar-se a ambientes extremos.
- Explicar a função da membrana celular.
- Avaliar como as dificuldades em Marte podem afetar sua habitabilidade.



O que é um ambiente extremo?

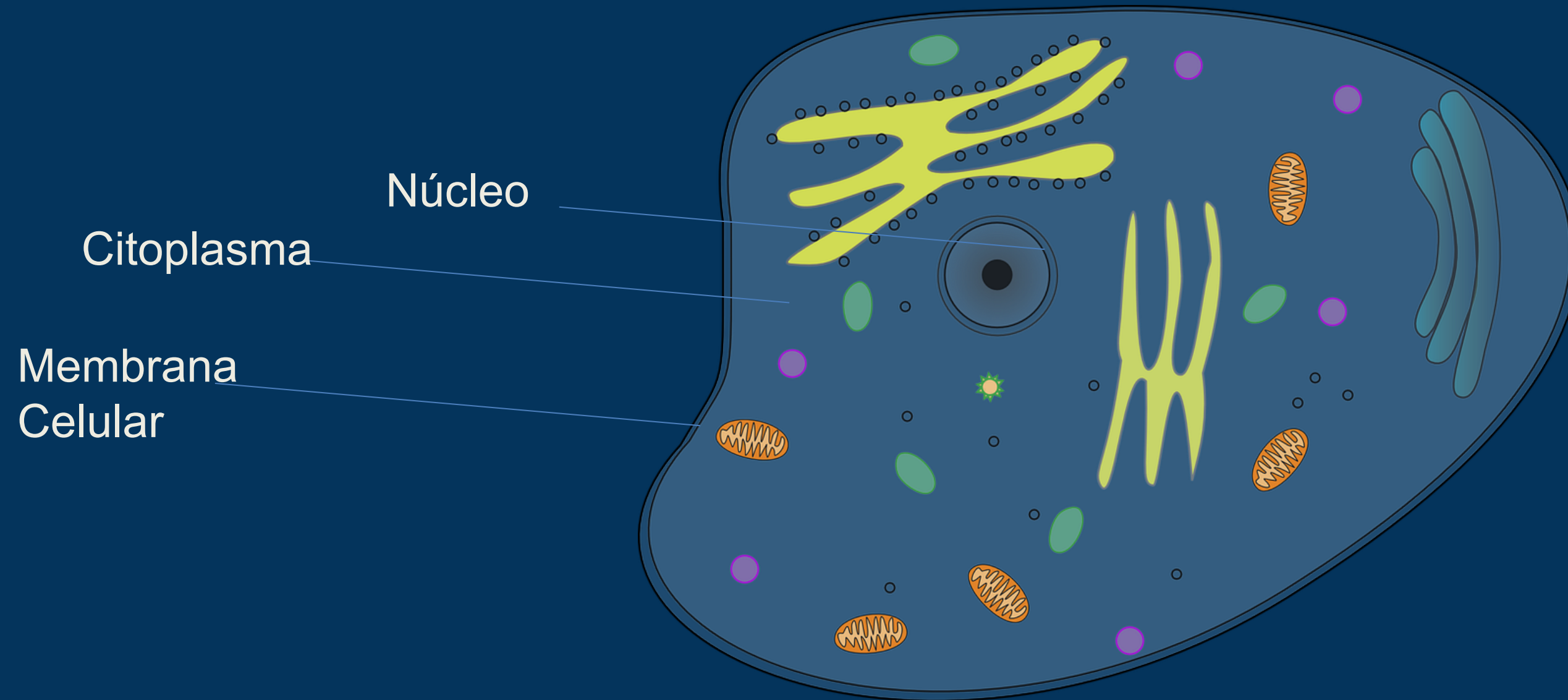


Exemplos de Ambientes Extremos na Terra



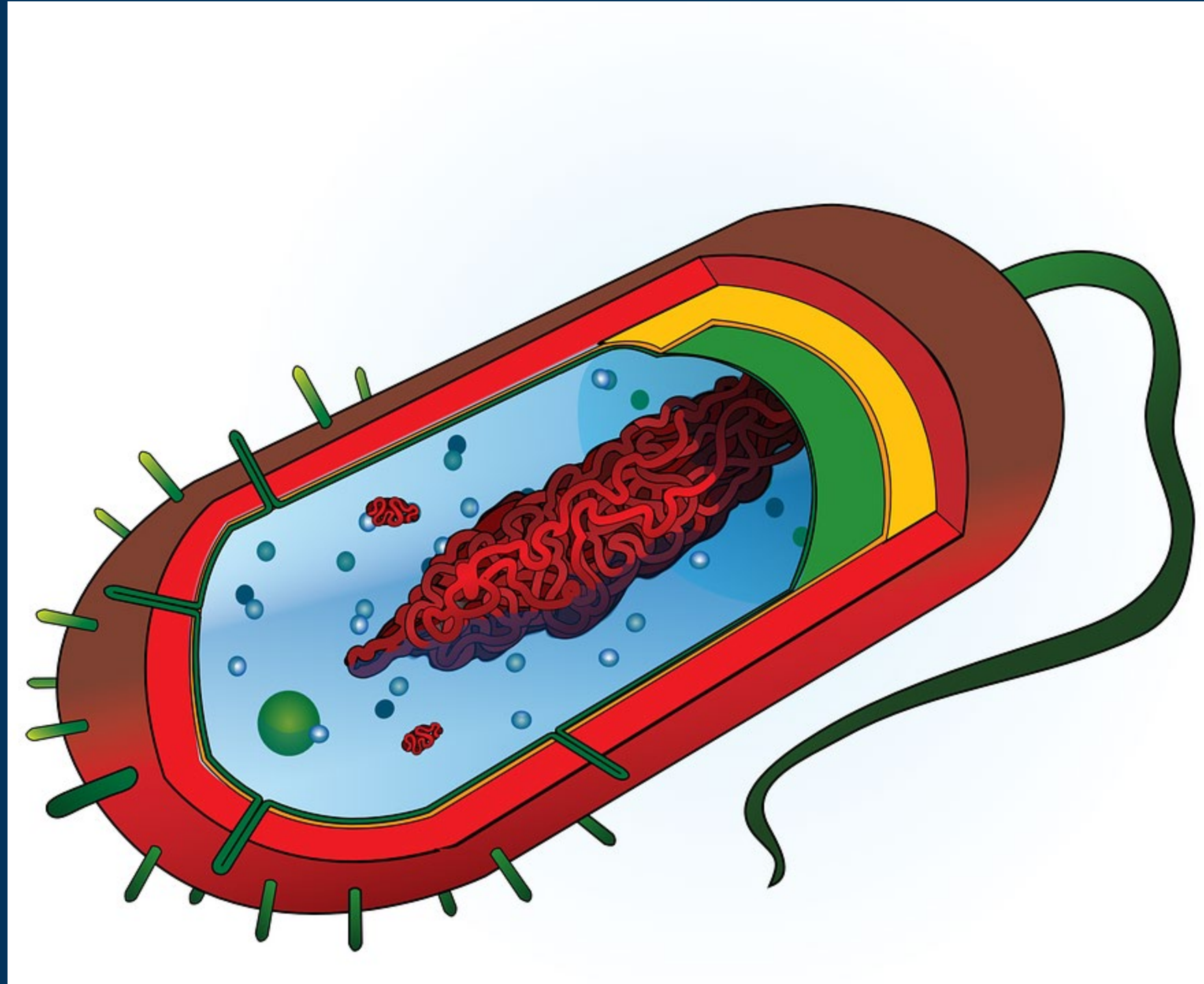


Do que as células são feitas?





A importância da membrana celular



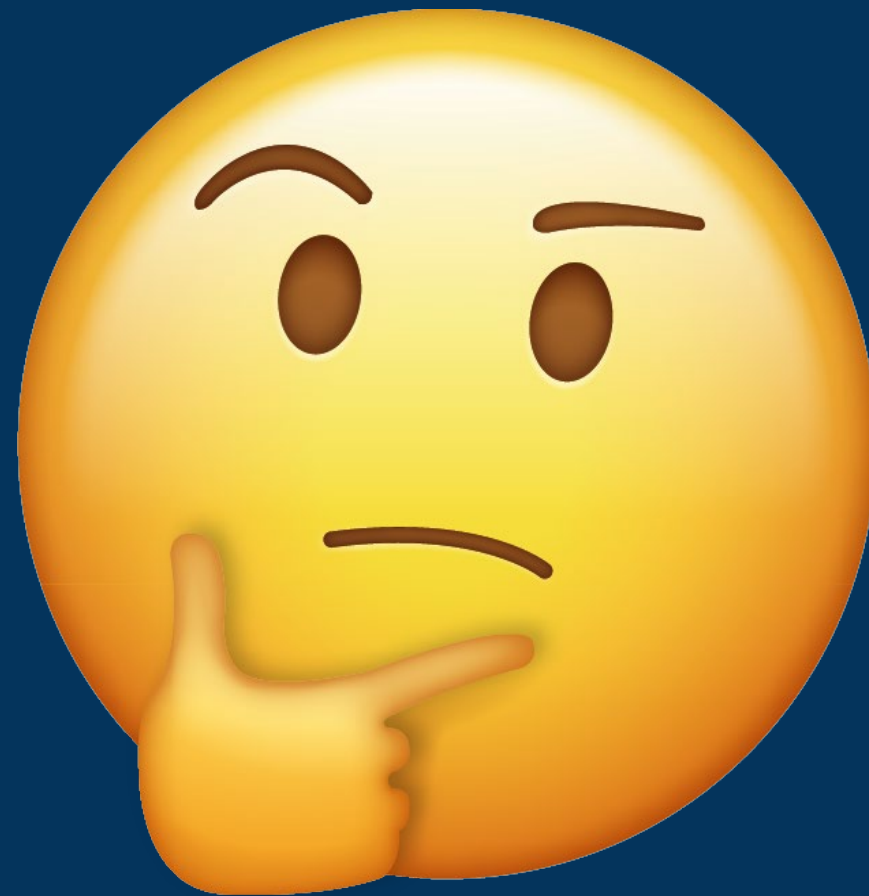
O que é uma membrana semi-permeável?

Clique no botão abaixo para abrir o link do vídeo.





O que poderia acontecer a uma célula sob condições parecidas com a de Marte?



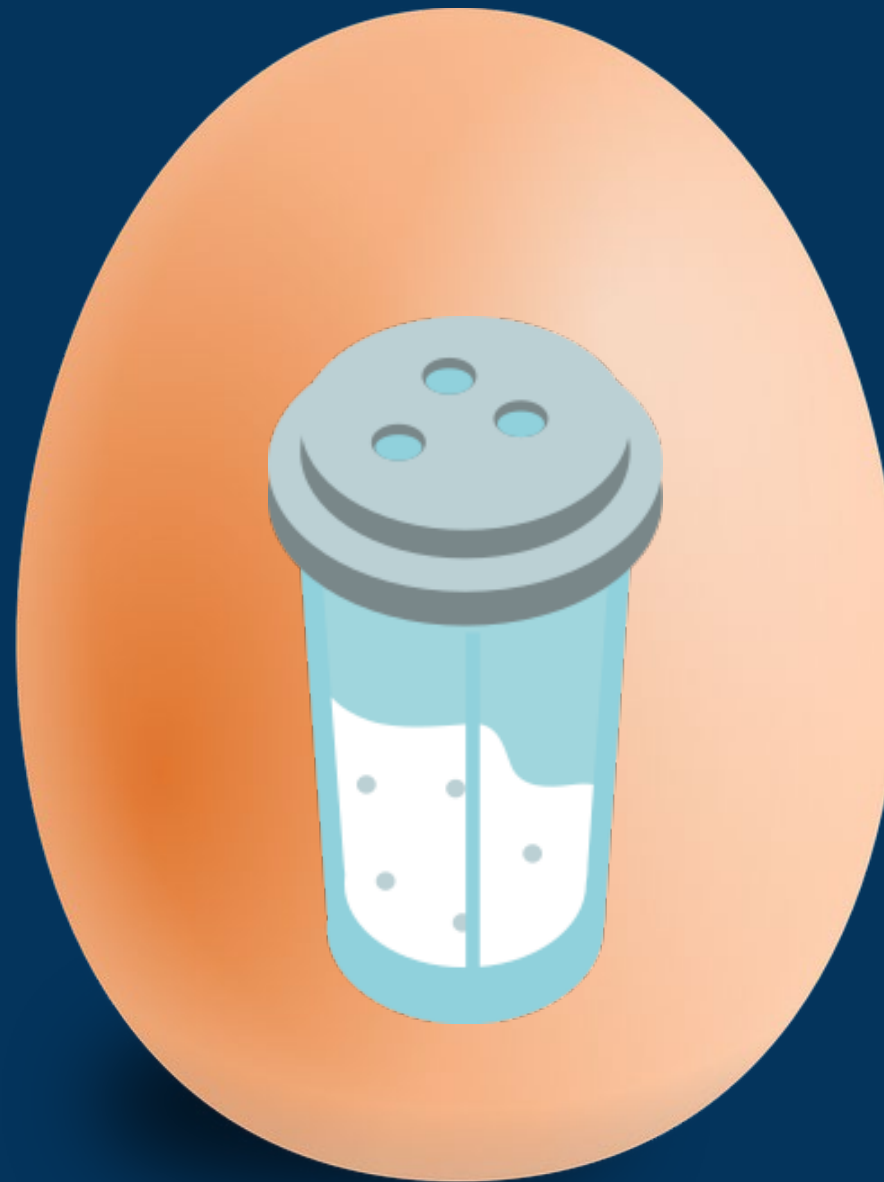
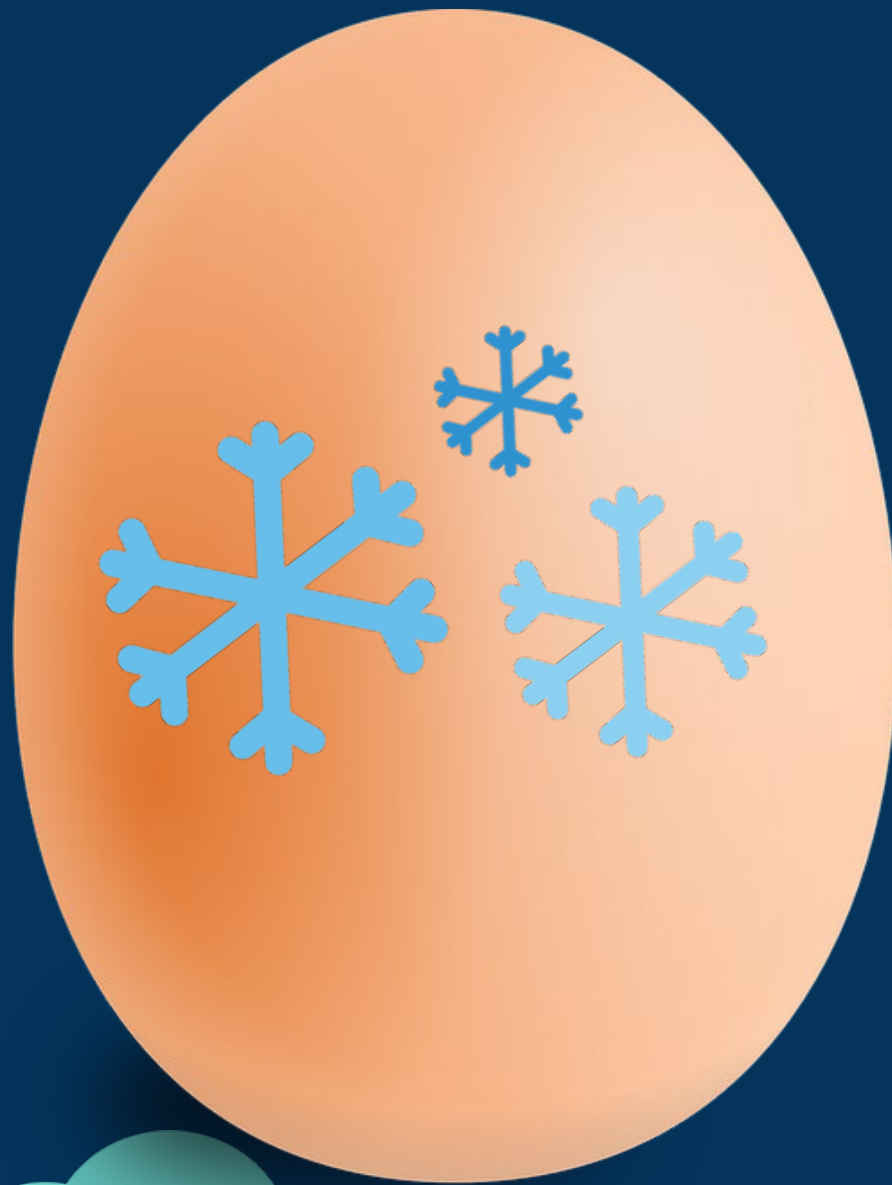
Experimento da membrana do ovo

Clique no botão abaixo para abrir o link do vídeo.



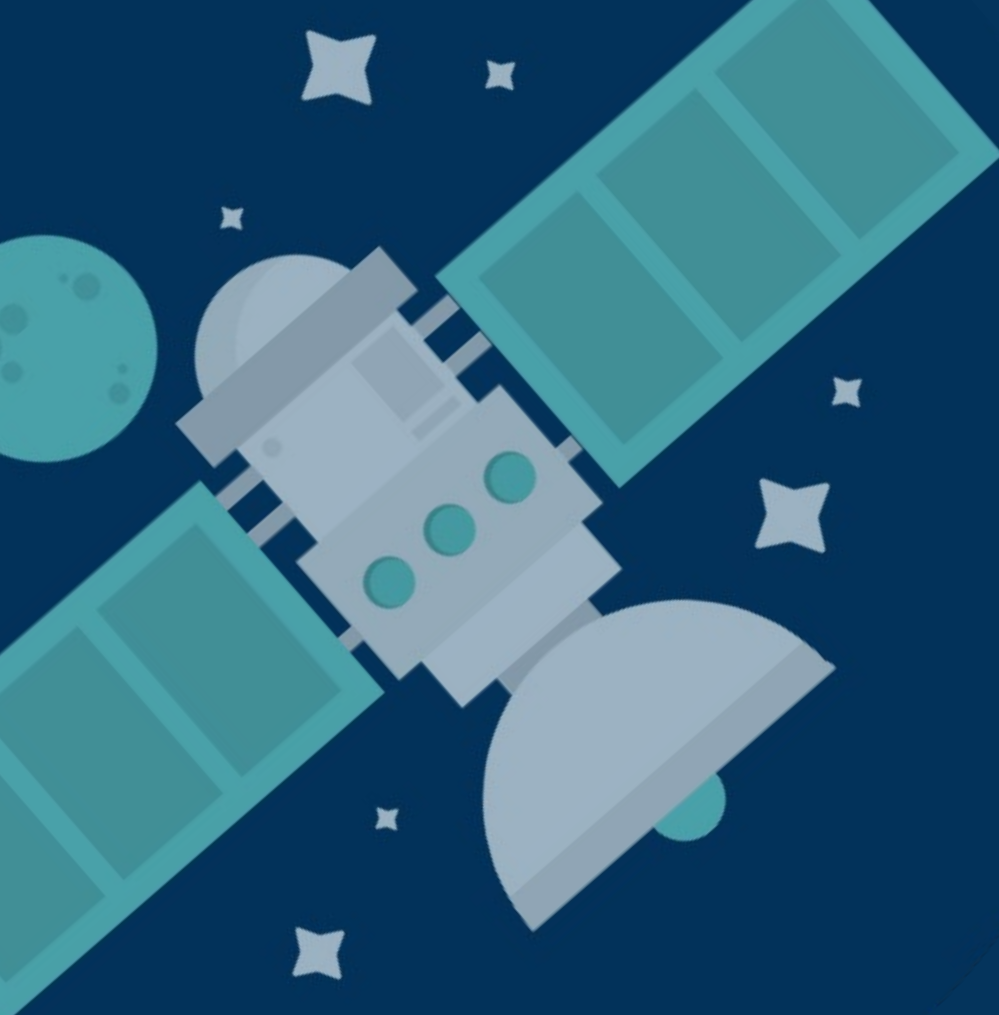
O que aconteceu? Por que?

Discuta em grupos



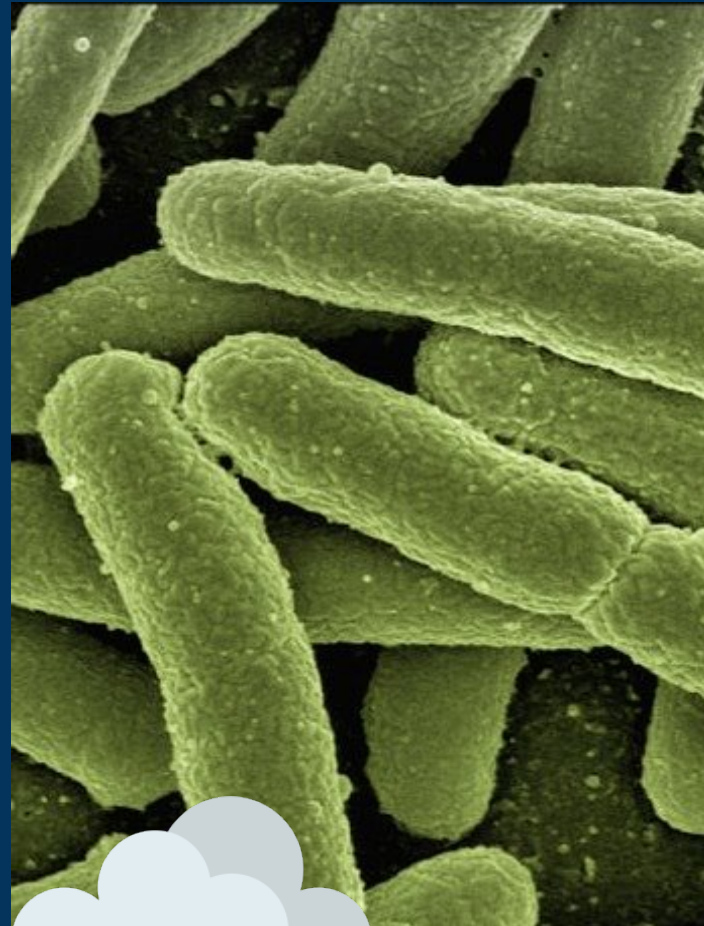
Qual sua opinião sobre isso pode afetar a habitabilidade?





Relembrando

Responda essas perguntas sobre o que você aprendeu hoje:



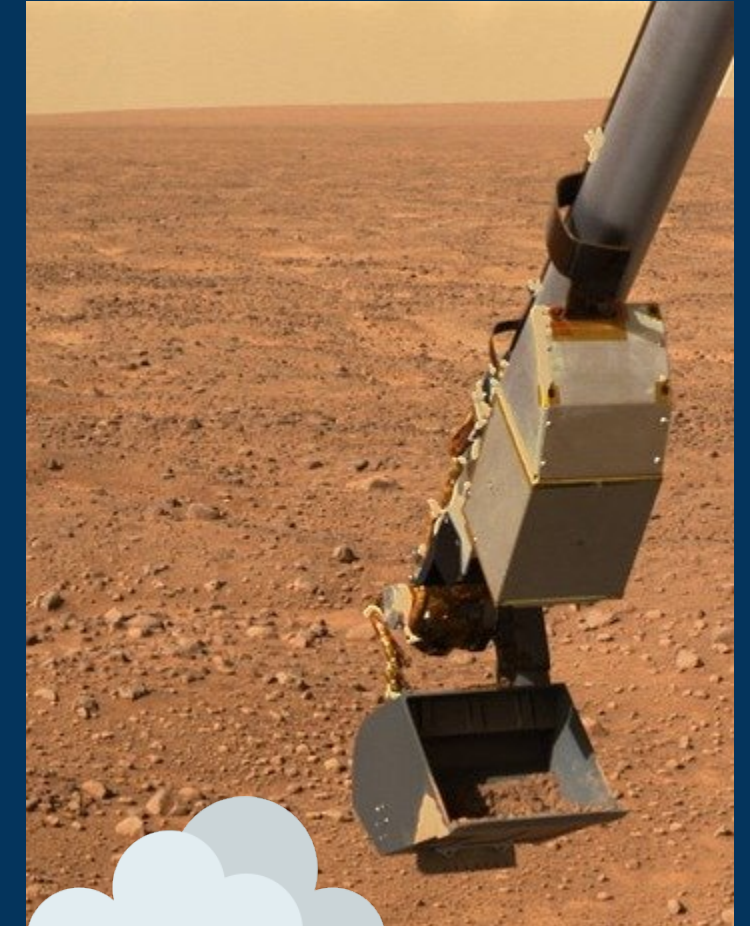
1

O que as células podem fazer para ajustarem-se a um ambiente extremo?



2

Por que a membrana celular é importante?



3

Como as condições extremas de Marte podem afetar as células?